

146/61

26 μ. Δ. Ε. Σ. Τ. 3

Καθορισμού γραμμών μετρήσεων

στην ο.τ. 75-76-77

στη Βουδαπέστη Τ.Φ. 7-8

Αρ. 17-1-53

Η γραμμή μετρήσεων από τα κείνη μετρήσεων και άρα
 μετ, ως καθορίζεται δια της ο.τ. 717/56 μετρήσεων και ως
 εμβαδόν 8.00 μ. Το σημείο Δ διέσεται ως κορυφή της από μήκος
 μετρήσεων Δ'Δ". Εμβαδόν ΔΔ' = 167 μ. Η γραμμή μετρήσεων
 από τα κείνη μετ, ΔΕΖ, είναι δε το σημείο και επιπέδου και
 επιμετρήσεων Ζ'Ζ" απόδοσι από της γωνίας Ζ' = 18.00 μ. Εμβαδόν
 ΔΕ' = 208 μ. Η γραμμή μετρήσεων από τα κείνη μετ, ΗΟΚΑ. Εί-
 δε η απόσταση και του εμβαδού θ γωνία επιμετρήσεων και κ
 γωνία απόδοσις. Εμβαδόν ΑΝ' = 0.50 μ, ΘΗ = 26.10 μ και ΗΟ = 316
 Η γραμμή μετρήσεων από τα κείνη μετ, μετρήσεων ΑΝ.

Η επιδοτική

25/1

2 Συνδεδισ

Καθορισμού γραμμών μετρήσεων και ο.τ. 75-76-77

στη Βουδαπέστη ο.τ. 75-76-77 Τ.Φ. 7-8

Αρ. 17-1-53

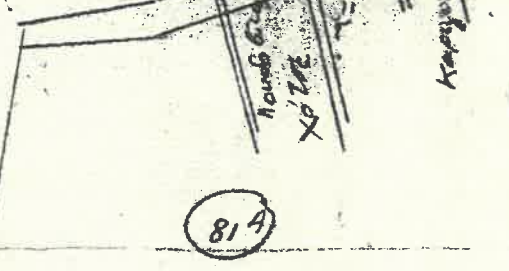
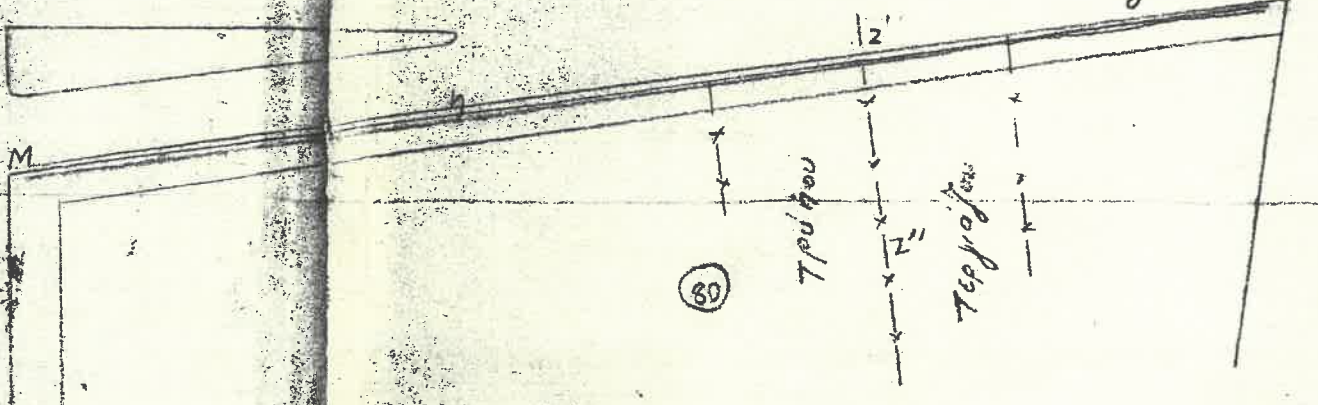
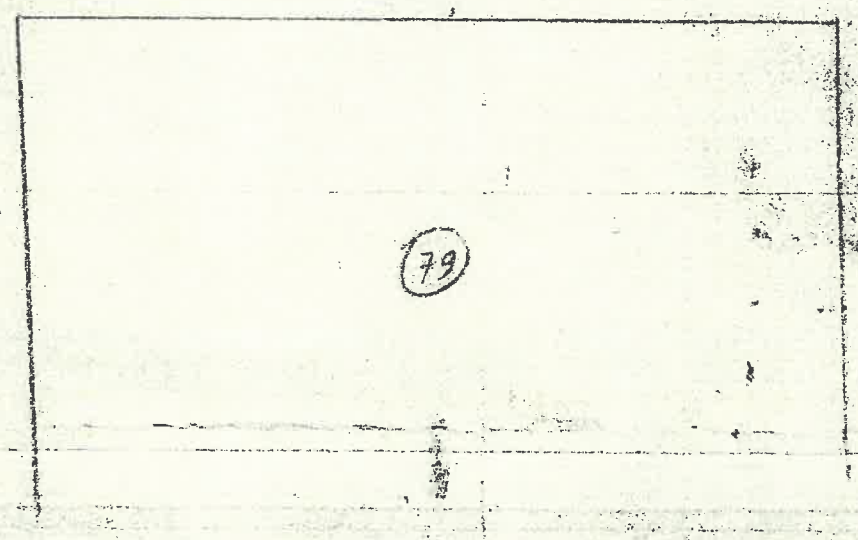
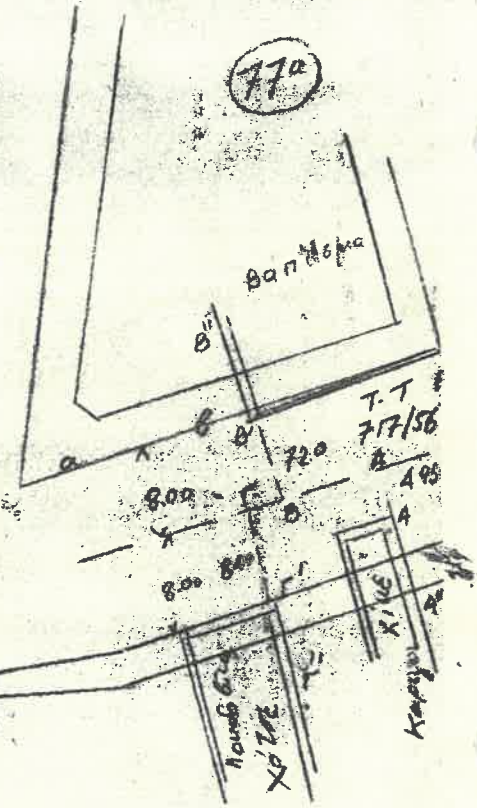
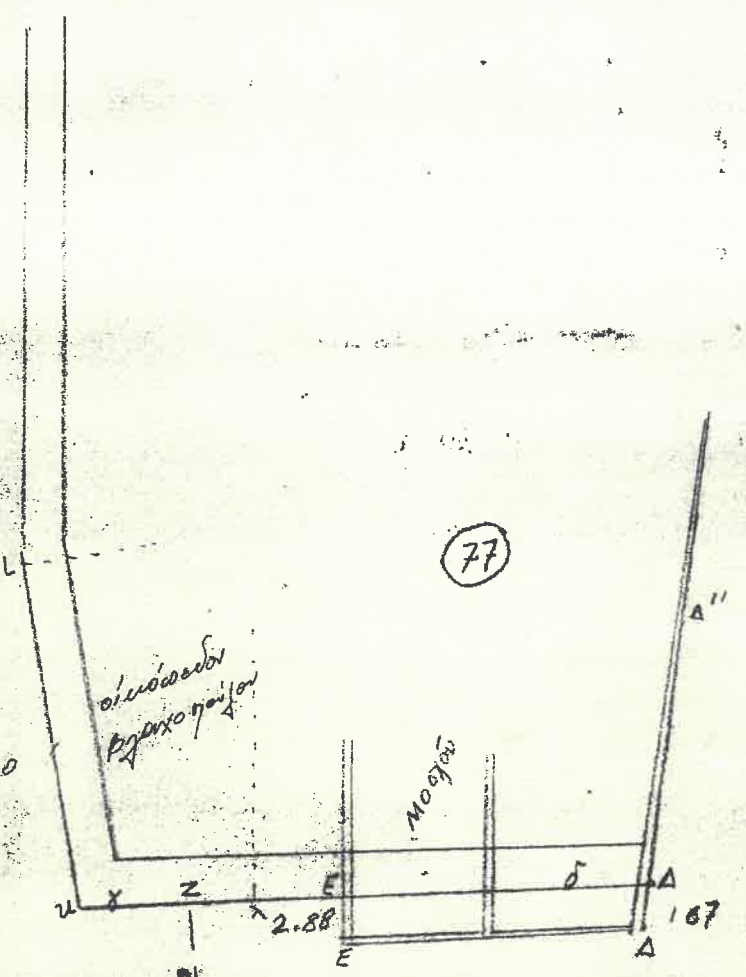
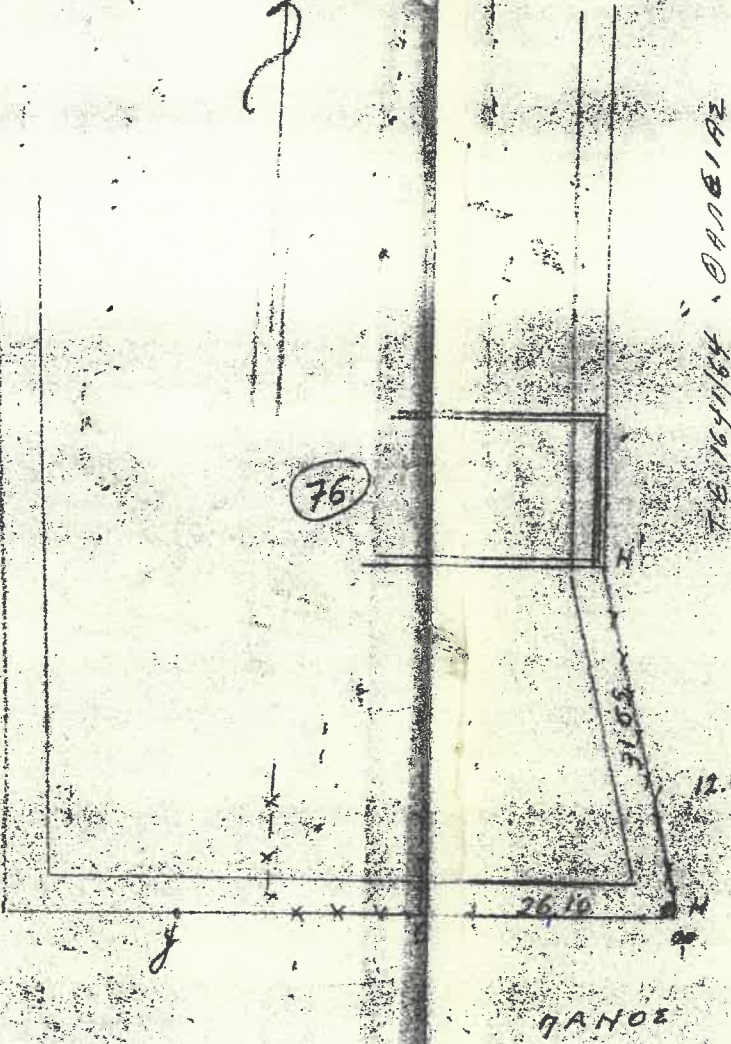
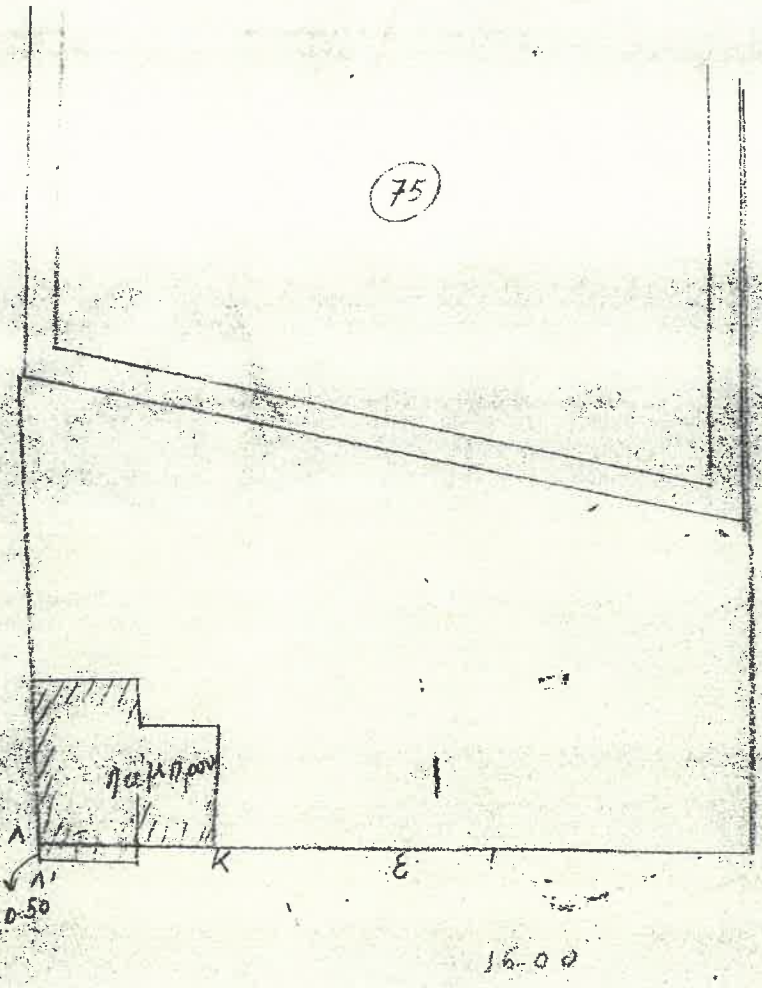
Η γραμμή μετρήσεων (14) από της μετρήσεων (11) και μετρήσεων
 από της μετρήσεων 164/64 μετρήσεων @ μετρήσεων 12.00 μ.

Η γραμμή μετρήσεων (14) από της μετρήσεων (11) και μετρήσεων (ΔΕΖ) -

Επιδοτική ο.τ. 75-76-77

25-3-1953

Η επιδοτική ο.τ. 75-76-77



3

70.164/84 - 0.0001A2

ηΛΗΘΕ

οικιστική
εξαστοποίηση

ΜΟΝΟΤ

Βαλκόνια

T.T #
717/56

ηλεκτρον
7.17

ηλεκτρον